

FordFiestaVan

Feel the difference



**Jeżeli płytki pokazane na sąsiedniej stronie
sprawiają, że czujesz się trochę nieswojo,
to mówimy tym samym językiem.**

Podobnie jak my, wierzysz w profesjonalne wypełnianie każdego podejmowanego zadania. Podobnie jak w naszym przypadku, to sprawa dumy!

Właśnie dlatego nasze pojazdy użytkowe – podobnie jak wsparcie serwisowe, które oferujemy ich użytkownikom – zostały opracowane w taki sposób, aby wszystko w twojej firmie chodziło jak zegarek.

Tak po prostu powinny wyglądać wzajemne relacje między profesjonalistami. Z naszej strony nie mógłbyś spodziewać się niczego innego.



Model na zdjęciu: Fiesta Van Trend

Wyprzedź wszystkich

Pierwsze wrażenie jest najważniejsze. Stylowy nowy Ford Fiesta Van wymownie świadczy o twojej firmie.



Fiesta Van ECOnetic

Fiesta Van ECOnetic i Fiesta Van w kolorach metalizowanych Squeeze (po lewej) i Moondust Silver (po prawej). (Opcja)



Dbaj o swoich klientów i środowisko z Fordem Fiesta Van ECOnetic. Posiada on specjalnie dostosowany silnik, poprawioną aerodynamikę oraz opony o niskich oporach toczenia. W efekcie oferuje najniższą w klasie emisję CO₂ oraz obniżone zużycie paliwa – pozwalając Ci obniżyć koszty i to bez pogorszenia wyglądu ani osiągnięć samochodu.

ECOnetic

- 1,6-litrowy silnik Duratorq TDCi 90 KM z niewiarygodnie niskim zużyciem paliwa – tylko 3,7 L/100 km (cykl mieszany i emisja CO₂ – 98 g/km)
- Przedni i tylny zderzak, klamka tylnej pokrywki i tylny spoiler lakierowane w kolorze nadwozia
- Obniżone zawieszenie
- 14" koła z kołpakami 6-ramiennymi i oponami 175/65 o obniżonych oporach toczenia
- System wlewu paliwa Ford Easy Fuel
- Radioodtwarzacz CD/MP3, sterowane z kolumny kierownicy z gniazdem AUX

Przestrzeń ładunkowa

- Pojemność przestrzeni ładunkowej – 1,0 m³*
- Maksymalna dopuszczalna ładowność 362kg
- Długość przestrzeni ładunkowej – 1296 mm
- Przegroda o pełnej wysokości spełniająca normę DIN
- 4 pierścienie do mocowania ładunku spełniające normę DIN
- Gumowa wykładzina podłogi przestrzeni bagażowej

Przegroda o pełnej wysokości

Standard. Widoczne są też pierścienie do mocowania ładunku. (Standard)



Fiesta Van



Pod uderzającymi liniami stylistyki Ford Kinetic Design modelu Fiesta Van kryje się obszerne wnętrze o wysokiej jakości i uniwersalnej przestrzeni ładunkowej o pojemności 1,0 m³. Dochodzą do tego wyjątkowe wrażenia z jazdy, których oczekiwałbyś od Forda.

Van

- 2 silniki do wyboru: 1,25 Duratec benzynowy Euro V oraz wysokoprężny 1,4 Duratorq TDCi (początkowo Euro IV ze zmianą na Euro V z DPF w ciągu roku)
- Spojler tylny dachowy w kolorze nadwozia
- Elektrycznie regulowane i ogrzewane zewnętrzne lusterka ze zintegrowanymi kierunkowskazami
- Radioodtwarzacz stereo CD/MP3, z gniazdem AUX, 4 przednimi głośnikami i sterowaniem na kolumnie kierownicy
- Kierownica z regulacją odległości i kąta pochylecia
- Elektryczny układ wspomagania kierownicy (EPAS)
- Inteligentny system bezpieczeństwa (IPS) z poduszką powietrzną kierowcy (standard) i pasażera (opcja)*
- Poduszka powietrzna kolanowa kierowcy i boczne poduszki powietrzne (w opcji)
- Układ hamulcowy zapobiegający blokowaniu kół (ABS) z elektronicznym systemem podziału sił hamowania (EBD)
- Elektroniczny układ stabilizacji toru jazdy (ESP) z układem kontroli trakcji (TCS) i układem wspomagania awaryjnego hamowania (EBA) (opcja)



System Ford Easy Fuel

Ułatwia zachowanie czystych rąk zapobiega przypadkowemu zatankowaniu niewłaściwego paliwa. (Standard)



*Uwaga: Umieszczanie fotelików dziecięcych na przednim fotelu pasażera nie jest dozwolone w samochodach Ford z czynną czołową poduszką powietrzną po stronie pasażera.

*Pomiar metoda VDA w metrach sześciennych.

Fiesta Van Trend

Fiesta Van Trend i Fiesta Van Sport pokazane na zdjęciach są w kolorach metalizowanych Moondust Silver (po lewej) i Panther Black (po prawej). (Opcja)



Wybierz wersję Trend i otrzymasz wzbogacone wyposażenie.

Elementy wzbogacające wersję Trend w porównaniu z Van

- Przednie światła przeciwmgielne
- Automatycznie włączane światła
- Automatycznie włączane przednie wycieraczki
- Składane lusterka zewnętrzne w lakierowanych obudowach
- Przednia szyba ogrzewana elektrycznie
- Fotel kierowcy z regulacją podparcia kręgosłupa
- Komputer pokładowy
- Dwa kluczyki z pilotem centralnego zamykania

Kamera cofania

Po wybraniu wstecznego biegu w lusterku zapala się obraz z kamery cofania. (Opcja niedostępna w Polsce)



Fiesta Van Sport



Ford Fiesta Sport Van, hatchback o sportowym wyglądzie i znakomitych osiągnięciach, pomaga kreować korzystny wizerunek właściciela pojazdu i jego firmy.

Elementy wzbogacające wersję Sport Van w porównaniu z Trend

- Silnik Diesel 1,6 Duratorq TDCi
- 16-calowe obręcze aluminiowe, wzór 5-ramienny
- Zderzaki lakierowane, w stylu sportowym z przednią kratą "Sport"
- Spojler tylny dachowy w stylu sportowym w kolorze nadwozia
- Bluetooth® z systemem sterowania głosem
- Przednie dywaniki podłogowe
- Sportowe fotele
- Kieszka z tyłu oparcia przedniego fotela pasażera
- Nakładki ochronne na progi
- Klimatyzacja
- Kierownica pokryta skórą
- Sportowo dostrojone zawieszenie obniżonym prześwicie
- Elektroniczny układ stabilizacji toru jazdy (ESP) z układem kontroli trakcji (TCS) i układem wspomagania awaryjnego hamowania (EBA)
- Chromowane wykończenie reflektorów



Tylny spojler dachowy w kolorze nadwozia Standard.



Uwaga: Logotyp i znaki graficzne Bluetooth® są zarejestrowanymi znakami towarowymi koncernu Bluetooth SIG, Inc. i ich wykorzystanie przez Ford Motor Company i firmy związane z Ford Motor Company jest przedmiotem odpowiedniej licencji. Prawa do pozostałych znaków towarowych i nazw handlowych są własnością ich zarejestrowanych właścicieli.
Uwaga: Zgodnie przepisami kodeksu drogowego posługiwanie się w czasie jazdy telefonem lub podobnym urządzeniem trzymanym w ręku jest wykroczeniem.

Zaczynamy rozumieć, jaki wpływ na zmiany klimatyczne wywiera rozwój motoryzacji. I chociaż nie można tego zmienić z dnia na dzień, bardzo staramy się znaleźć właściwe rozwiązania.

Bogata gama usług finansowych, ubezpieczeniowych, serwisowych oraz assistance została opracowana w jednym celu – chcemy na każdym kroku ułatwić Ci życie z Fordem.

Różnice są widoczne już teraz

Najnowsza gama naszych silników spełnia normy emisji spalin Euro 4. Obecnie silniki diesla z rodziny Duratorq TDCi dysponują wyższym momentem obrotowym, a przy tym emitują mniej szkodliwych spalin. Nasz silnik benzynowy Duratec o pojemności 2,3 litra może zostać przystosowany do zasilania gazem propan-butan (LPG) bądź gazem ziemnym (CNG).

Wiele osobowych modeli Forda można zamówić z ekologicznym silnikiem Flexifuel, który emituje od 30 do 80%*** mniej szkodliwych spalin w porównaniu z konwencjonalnymi silnikami benzynowymi.

W trosce o przyszłość

Przy użyciu specjalnie zaprojektowanego narzędzia, wskaźnika wpływu produktu na środowisko PSI (Product Sustainability Index), analizujemy wpływ naszych samochodów, od samego początku prac projektowych, nie tylko na środowisko naturalne, ale również na ich użytkowników, całe społeczeństwo, a także na możliwość realizacji wyznaczonych celów ekonomicznych.

Rozwijamy szereg nowych technologii, począwszy od biopaliw do napędów hybrydowych i ekologicznych silników diesla, a w dalszej perspektywie technologii wodorowych ogniw paliwowych, które być może umożliwią zmniejszenie emisji CO₂ niemal do zera.

Udoskonalamy nasze zakłady produkcyjne

Stale pracujemy nad zmniejszeniem wpływu naszych fabryk na środowisko naturalne. Działania te obejmują pionierskie rozwiązania umożliwiające wykorzystywanie energii elektrycznej uzyskiwanej z baterii słonecznych i elektrowni wiatrowych, wdrażanie nowoczesnych procesów produkcyjnych i potwierdzoną certyfikatem pełną zgodność z międzynarodowym standardem ISO 14001, regulującym działania na rzecz ochrony środowiska. W ten sposób nasze fabryki stały się bardziej przyjazne dla środowiska naturalnego dzięki oszczędniejszemu wykorzystaniu energii, wody, materiałów oraz lepszemu zagospodarowaniu odpadów.

Recykling dla naszego dobra

W trosce o środowisko naturalne dbamy, aby jak najwięcej elementów naszych pojazdów zawierało materiały uzyskane z surowców wtórnych i nadające się do powtórnego przetworzenia. Zgodnie z normą ISO 22628 wszystkie pojazdy Ford składają się w 85% z materiałów nadających się do powtórnego przetworzenia i w 95% z materiałów możliwych do odzyskania. Zapewniamy bezpłatny odbiór wycofywanych z eksploatacji pojazdów, które się do tego kwalifikują. Wszystkie nasze punkty odbioru pojazdów są w pełni licencjonowane. Muszą również spełniać dodatkowe standardy jakości firmy Ford w zakresie profesjonalnego odbioru i złomowania pojazdów wycofywanych z eksploatacji oraz odzysku i przetwarzania pochodzących z nich materiałów.

Niniejsze wydawnictwo zostało wydrukowane na papierze wyprodukowanym z włókien uzyskanych w wyniku ekologicznej gospodarki leśnej, przy zastosowaniu procesu wybielania w 100% bez użycia chloru (TCF).
*W zależności od użytego surowca i technologii produkcji. (Źródło: badanie EUCAR CONCAWE.) Ford wspiera ekologiczną produkcję biopaliw.

FCE Bank Polska SA

Nasz bank należy do Ford Motor Company. Połączenie doświadczeń rynku motoryzacyjnego i finansowego oraz niezwykła dbałość o ofertę sprawia, że proponujemy Tobie produkty finansowe najwyższej jakości.

Ford Credit – Samochód Kredyt Satisfakcja

Prosty i wygodny kredyt na zakup Twojego nowego Forda – nawet do 100% wartości samochodu. Minimum formalności, krótki czas decyzji, atrakcyjne warunki. Uproszczona procedura już od 10% wpłaty własnej. W ramach dodatkowej ochrony możesz skorzystać z atrakcyjnej oferty Ubezpieczenia Kredytobiorcy.

Ford Leasing – Sposób na sukces

Jeździsz Fordem przy minimalnym zaangażowaniu gotówki, korzystając jednocześnie z odliczeń podatkowych. Procedura ekspresowa przy opłacie wstępnej już od 10% wartości samochodu, wymagane podstawowe dokumenty rejestrowe. Oferta: PLN, EUR, CHF i USD.

Ford Business Partner – Skuteczne zarządzanie flotą

Ułatwiamy Tobie prowadzenie działalności przejmując czynności związane z zarządzaniem i utrzymaniem floty. Płacisz za użytkowanie pojazdu, nie masz kłopotów z amortyzacją podatkową, bieżącym utrzymaniem ani ze sprzedażą samochodu.

Ford Ubezpieczenia – Gdziekolwiek jesteś

Wyróżniający się na rynku pakiet ubezpieczeń opracowany specjalnie dla Klientów Forda - OC, AC, NNW, Zielona Karta, Informacja Prawna oraz program całodobowej pomocy drogowej. Dzięki profesjonalnej obsłudze Twojego Dealera oraz szerokiej ofercie promocyjnej wybierzesz ubezpieczenie spełniające wszystkie Twoje potrzeby.

www.fcebank.pl

Serwis

Zdajemy sobie sprawę z faktu, że sieć wysoko wyspecjalizowanych serwisów stawiających sobie za cel przewidywanie i realizację oczekiwań kierowców, jest tak samo ważna dla Twojej firmy jak posiadanie doskonałego pojazdu dostawczego. Wychodząc naprzeciw oczekiwaniom naszych obecnych i przyszłych klientów, stworzyliśmy sieć Serwisów Pojazdów Dostawczych, które zapewniają najwyższy poziom usług, opiekę i doradztwo osobom użytkującym w swojej pracy pojazdy dostawcze. To właśnie w ich interesie jest to, by Twój biznes "krecił się" bez przerw i zakłóceń.

Adres najbliższego Autoryzowanego Serwisu Forda uzyskasz dzwoniąc pod numer 0-801-50-60-70 lub odwiedzając stronę internetową www.ford.pl

Ford Protect Program przedłużenia gwarancji na 3 i 4 rok użytkowania pojazdu do 80 tys. lub 150 tys. km w zależności od wybranej opcji. Integralną częścią każdego programu Ford Protect jest usługa Ford Assistance.

Gwarancja Forda na perforację korozyjną Każdy nowy samochód marki Ford jest objęty gwarancją Forda na perforację korozyjną. Szczegóły dotyczące długości okresu gwarancyjnego dla poszczególnych modeli Forda znajdują się w książce serwisowej.

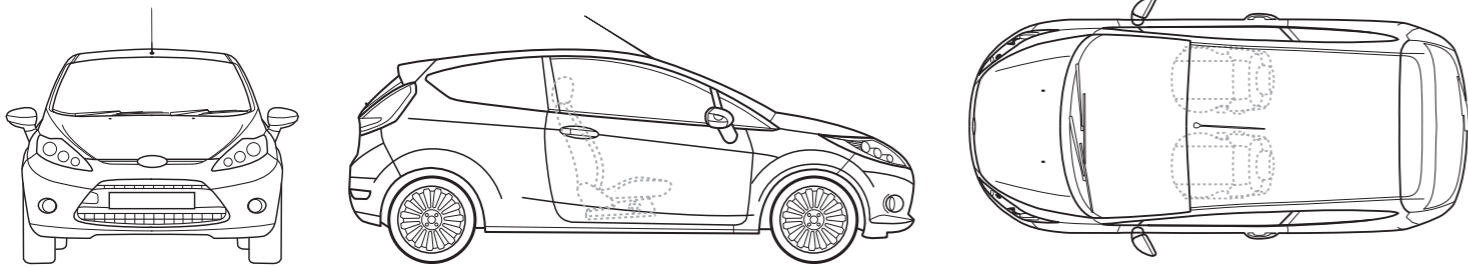
FordPomoc Kompleksowa pomoc drogowa działająca na terytorium Polski i Europy (+48 22) 522 27 27 – do Twojej dyspozycji 24 godz. na dobę.

Naprawy S.M.A.R.T Najnowocześniejsze techniki napraw drobnych uszkodzeń, np. wgniecień, zarysowań lub odprysków szyby czołowej.

Autoryzowane Zakłady Napraw Nadwozi Sieć serwisów Forda specjalizujących się w naprawach nadwozi. Naprawy powypadkowe odbywają się według najnowszych technologii napraw, a usługi potwierdzone są 3-letnim Certyfikatem na wykonaną naprawę.

Hotel Opon Program przechowywania opon w punktach dealerskich. Szczegóły u Autoryzowanego Dealera Forda.

* Gwarancja obowiązuje jeżeli zostaną spełnione określone warunki.



Wymiary

	Van
Długość całkowita (mm)	3950
Długość całkowita (mm) – wersja Sport	3953
Długość całkowita (mm) – z pakietem stylizacyjnym zderzaków	3958
Szerokość całkowita z lusterkami bocznymi (mm)	1973
Szerokość całkowita bez lusterek bocznych (mm)	1722
Szerokość całkowita ze złożonymi lusterkami bocznymi (mm)	1787
Wysokość całkowita – minimalna (mm)	1433
Wysokość całkowita – maksymalna (mm)	1481
Średnica zawracania – między krawężnikami (m)	10,2
Przestrzeń ładunkowa[†]	
Szerokość przestrzeni ładunkowej między nadkolami (mm)	1000
Wysokość przestrzeni ładunkowej (mm)	806
Długość przestrzeni ładunkowej (mm)	1296
Pojemność przestrzeni ładunkowej	1m ³
Pojemność zbiornika paliwa (w litrach)	
Wersje z silnikiem benzynowym	45
Wersje z silnikiem diesla	45

[†]Pomiary wykonywane według normy ISO 3832. Możliwe niewielkie odchylenia od podanych wartości w przypadku niektórych wersji lub w przypadku zamówienia niektórych elementów wyposażenia.

Masy

	Masa własna (kg) [*]	Dop. masa całkowita (kg)	Maks. masa zespołu pojazdów (kg)	Maks. masa przyczepy (z hamulcem) (kg)	Maks. masa przyczepy (bez hamulca) (kg)
3-drzwiowy EONetic Van					
Wysokoprężny 1.6 TDCi z DPF, 5-biegowy 95 KM (70 kW)	1243	1530	n.d.	n.d.	n.d.
3-drzwiowy Van i Trend Van					
Benzynowy 1.25L, 5-biegowy	1203	1490	2090	600	525
Wysokoprężny 1.4 TDCi, 5-biegowy 68 KM (50 kW)	1248	1535	2285	750	545
Wysokoprężny 1.4 TDCi z DPF, 5-biegowy 69 KM (51 kW)	1248	1535	2285	750	545
3-drzwiowy Sport Van					
Wysokoprężny 1.6 TDCi, 5-biegowy 90 KM (66 kW)	1263	1550	2300	n.d.	n.d.
Wysokoprężny 1.6 TDCi z DPF, 5-biegowy 95 KM (70 kW)	1263	1550	b.d.	b.d.	b.d.

^{*}Oznaczaminimalną masę pojazdu wraz z kierowcą (75 kg), gotowego do drogi z pełnym stanem wszystkich płynów i 90% paliwa. Masy własnepojazdu podlegają tolerancjom produkcyjnym i dotyczą modeli podstawowych z minimalnym wyposażeniem. Wszelkie dodatkowe opcje, w które wyposażony jest pojazd, odpowiednio zmniejszają ładowność. Osiągi i zużycie paliwe zostaną pogorszone w samochodzie przy holowaniu. Maksymalna siła pionowa działająca na urządzenie sprzęgające wynosi 75 kg. Maksymalna masa zespołu pojazdów obejmuje masę przyczepy. **n.d.** = nie jest przewidziana. **b.d.** = brak danych. **DPF** = filtr cząstek stałych.

Osiągi, zużycie paliwa i emisja spalin

	Norma emisji spalin	Moc maks. KM (kW)	Maks. moment obrotowy (Nm) [*]	Wartość emisji CO ₂ (g/km) ⁰⁰⁰	Zużycie paliwa (L/100km) ⁰⁰⁰			Osiągi ⁰ Prędkość maks. (km/h)	Przyspieszenie 0-100 km/h (sek.) 50-100 km/h* (sek.)	
					Cykl miejski	Cykl poza miastem	Cykl mieszany (zużycie średnie)			
3-drzwiowy EONetic Van										
Diesel 1.6 TDCi z DPF, 5-biegowy	Euro V	95 (70)	b.d.	98	4,6	3,2	3,7	176	12,2	11,6
3-drzwiowy Van i Trend Van										
Benzynowy 1.25L, 5-biegowy	Euro V	82 (60)	114	129	7,4	4,5	5,6	168	13,3	17,6
Diesel 1.4 TDCi, 5-biegowy	Euro IV	68 (50)	160	110	5,3	3,5	4,2	162	14,9	13,3
Diesel 1.4 TDCi z DPF, 5-biegowy	Euro V	69 (51)	b.d.	117	4,6	3,7	4,1	162	14,8	13,9
3-drzwiowy Sport Van										
Diesel 1.6 TDCi, 5-biegowy	Euro IV	90 (66)	200	110	5,2	3,6	4,2	175	11,9	9,9
Diesel 1.6 TDCi z DPF, 5-biegowy	Euro V	95 (70)	b.d.	107	4,9	3,6	4,1	175	11,8	9,9

^{*}na 4 biegu. ⁰Fabryczne dane testowe Forda. ⁰⁰⁰Wartości emisji CO₂ oraz zużycia paliwa pochodzą z badań wykonywanych zgodnie z wymogami Dyrektywy 80/1268/EEC lub Regulaminem 715/2007 zastąpionym przez 692/2008. Zużycie paliwa i emisja CO₂ odnoszą się do typu pojazdu a nie do konkretnego samochodu. Procedura testowa pozwala na porównania pomiędzy różnymi typami pojazdów lub różnymi producentami. Powyższe dane nie stanowią części oferty handlowej. Rzeczywiste zużycie paliwa zależy od wyposażenia danego pojazdu, stylu jazdy, używania wyposażenia technicznego, takiego jak klimatyzacja, jak i od innych czynników nietechnicznych. BP Ultimate jest gamą paliw o wysokich parametrach, spełniających wymagania zaawansowanych technicznie silników Forda. Paliwa BP Ultimate mogą zwiększyć moc silnika, poprawić przyspieszenie, obniżyć emisję spalin i zużycie paliwa w porównaniu ze zwykłymi paliwami.

Rozwiązania konstrukcyjne

	EONetic Van	Van	Trend Van	Sport Van
Układ kierowniczy				
Elektryczny układ wspomagania kierownicy (EPAS)	●	●	●	●
Zawieszenie				
Zawieszenie – standardowa charakterystyka		●	●	
Zawieszenie – obniżone zawieszenie	●			
Zawieszenie – sportowa charakterystyka i obniżone zawieszenie				●
Zawieszenie – stabilizator przechyłów z przodu	●	●	●	●

● = Standard.

Bezpieczeństwo i zabezpieczenia przed kradzieżą

	EONetic Van	Van	Trend Van	Sport Van
Bezpieczeństwo				
Układ przeciwblokujący ABS z elektronicznym układem podziału siły hamowania (EBD)	●	●	●	●
Elektroniczny układ stabilizacji toru jazdy (ESP) z układem kontroli trakcji (TCS) i układem wspomagania awaryjnego hamowania (EBA) (Dostępny tylko z poduszkami bocznymi)	○	○	○	●
Automatyczne światła awaryjne – automatyczny włącznik uruchamiający wszystkie kierunkowskazy w chwili nagłego hamowania (dostępny tylko z ABS)	●	●	●	●
Poduszki powietrzne – poduszka czołowa kierowcy	●	●	●	●
Poduszki powietrzne – poduszka czołowa pasażera z przodu [*]	○	○	○	●
Poduszki powietrzne – wyłącznik odłączający czołową poduszkę powietrzną pasażera z przodu [*] (opcja montowana wyłącznie przez autoryzowanego dealera)	○	○	○	○
Poduszki powietrzne – zestaw poduszek bocznych kierowcy i pasażera z przodu (chroniących głowę i okolice klatki piersiowej), poduszka powietrzna na wysokości kolan kierowcy	○	○	○	●
Zabezpieczenia przed kradzieżą				
Centralny zamek	●	●	●	●
Centralny zamek – pilot centralnego zamka z 1 kluczykiem składanym i 1 kluczykiem zwykłym	●	●	●	●
Centralny zamek – pilot centralnego zamka z 2 kluczykami składanymi	○	○	●	○
Centralny zamek – pilot centralnego zamka z 2 kluczykami składanymi i alarm obwodowy	○	○		○

^{*}Uwaga: Umieszczanie fotelików dziecięcych na przednim fotelu pasażera nie jest dozwolone w samochodach Ford mających czynną czołową poduszkę powietrzną po stronie pasażera. Najbezpieczniejszym miejscem dla dziecka, przy prawidłowym zamocowaniu fotelika i zapięciu pasów, jest tylna kanapa samochodu.

Zewnętrzne elementy wyposażenia

	ECOnetic Van	Van	Trend Van	Sport Van
Stylistyka i wygląd zewnętrzny				
Lusterka boczne – obudowy w kolorze czarnym, sterowane elektrycznie, z wbudowaną lampką kierunkowskazu	●	●		
Lusterka boczne – obudowy w kolorze nadwozia, ogrzewane i sterowane elektrycznie, z wbudowaną lampką kierunkowskazu			●	●
Lusterka boczne – składane elektrycznie			●	●
Zderzaki – przedni i tylny zderzak lakierowane w kolorze nadwozia; z przodu dodatkowo obramowanie wlotu powietrza z tworzywa w kolorze popielatym	●	●	●	
Zderzaki – przedni i tylny zderzak w stylistyce sportowej, z spojlerem, lakierowane w kolorze nadwozia; z przodu dodatkowo stylizowane sportowe obramowanie wlotu powietrza z tworzywa w kolorze popielatym				●
Przednie światła przeciwmgielne – oprawy reflektorów z czarnymi pierścieniami	○	○	●	●
Klamki drzwi – lakierowane w kolorze czarnym	●	●	●	
Klamki drzwi – lakierowane w kolorze nadwozia				●
Uchwyt tylnych drzwi nadwozia – lakierowany w kolorze nadwozia	●	●	●	●
Tylny spojler – lakierowany w kolorze nadwozia	●	●	●	
Tylny spojler, wersja „Sport” – lakierowany w kolorze nadwozia				●
Szyby boczne z tyłu – panele lakierowane w kolorze nadwozia w miejsce szyb	●	●	●	●
Koła i ogumienie				
Stalowe obręcze kół – 14"x5,5", kołpaki o wzorze 6-ramiennym „Trend”, opony 175/65	●			
Stalowe obręcze kół – 15"x6", kołpaki o wzorze 6-ramiennym „Trend”, opony 195/50		●	●	
Aluminiowe obręcze kół – 15"x6", wzór 5-ramienny; opony 195/50		○	○	
Aluminiowe obręcze kół – 16"x6,5", wzór 5-ramienny; opony 195/45				●
Awaryjny zestaw do pompowania opon	●	●	●	●
Hak holowniczy – wypinany, z gniazdkiem elektrycznym		○	○	
Elementy funkcjonalne				
Wlew paliwa Ford Easy Fuel (bez odkręcanego korka, zapobiegający zatankowaniu niewłaściwego paliwa)	●	●	●	●
Reflektory – do jazdy dziennej	●	●	●	●
Reflektory – halogenowe, z odbłyśnikiem dwukomorowym; oprawy reflektorów w kolorze czarnym	●	●	●	
Reflektory – halogenowe, projektorowe; oprawy reflektorów z chromowanym wykończeniem				●
Reflektory – z opóźnionym wygaszaniem po opuszczeniu pojazdu	●	●	●	●
Czujnik cofania	○	○	○	○
Wycieraczka tylnej szyby – włączana także automatycznie wraz z wybraniem wstecznego biegu	●	●	●	●
Wycieraczki przedniej szyby – o zmiennej prędkości, z przerywaczem pracy; przy wyłączeniu dodatkowe przejście piór dla zebrania spływających strużek wody	●	●	●	●
Wycieraczki przedniej szyby – włączane automatycznie, z czujnikiem deszczu (wraz z automatycznym włącznikiem świateł)	○	○	●	●
Ogrzewana przednia szyba	○	○	●	●
Trzecie światło STOP	●	●	●	●

● = Standard, ○ = Opcja, dostępna za dopłatą.

Wyposażenie wnętrza

	ECOnetic Van	Van	Trend Van	Sport Van
Wygląd i wykończenie wnętrza				
Dywaniki podłogowe – welurowe, z przodu				●
Uchwyt dźwigni zmiany biegów – miękko wykończony, z akcentami w kolorze czarnym; czarny pierścień mieszka u podstawy dźwigni	●	●	●	●
Przycisk zwalniający w uchwycie hamulca ręcznego – chromowany	●	●	●	●
Kierownica – 3-ramienna, wykończona tworzywem poliuretanowym (PU) w kolorze czarnym	●	●	●	
Kierownica – 3-ramienna, wykończona skórą				●
Kolumna kierownicy – z regulacją pochylenia i odległości	●	●	●	●
Wyposażenie audio i urządzenia do komunikacji				
Radioodtwarzacz CD/MP3, wyświetlacz 2-liniowy i 4 głośniki z przodu, zdalne sterowanie funkcjami audio na kierownicy oraz gniazdo wejściowe AUX 3,5 mm do podłączania zewnętrznych odtwarzaczy muzycznych	●	●	●	
Radioodtwarzacz CD/MP3, wyświetlacz typu matrycowego, 4 głośniki z przodu, zdalne sterowanie funkcjami audio na kierownicy, gniazdo wejściowe AUX 3,5 mm do podłączania zewn. odtwarzaczy muzycznych, zestaw telefoniczny Bluetooth® i funkcja głosowego sterowania funkcjami urządzeń (Voice Control)	○	○	○	●
Klimatyzacja i wentylacja				
Nagrzewnica z ręczną regulacją	●	●	●	●
Klimatyzacja – z ręczną regulacją	○	○	○	●
Komfort i funkcjonalność wnętrza				
Komputer pokładowy (m. in. funkcje zasięgu, średniego zużycia paliwa, średniej predkości i temperatury zewnętrznej)	○	○	●	●
Tempomat (wraz z kierownicą wykończoną skórą i przyciskami sterowania funkcjami audio)				○
Elektryczne gniazdko zasilania (12V)	●	●	●	●
Zapalniczka (w miejsce elektrycznego gniazdka zasilania 12V)	○	○	○	○
Centralna konsola – z otwartym schowkiem, 2 uchwytami na kubki i dużym zagłębieniem na nieco większe przedmioty	●	●	●	●
Oświetlenie wnętrza – lampka pod sufitem z przodu, wyłączanie oświetlania ze stopniowym wygaszaniem; lampka w przedziale ładunkowym			●	●
Kieszon fotela – z tyłu oparcia przedniego fotela pasażera				●
Elektrycznie sterowane szyby – szyba po stronie kierowcy opuszczana i podnoszona jednym naciśnięciem przycisku	●	●	●	●
Fotele				
Przednie fotele – w sportowej stylistyce				●
Przednie fotele – z zagłówkami z regulacją wysokości	●	●	●	●
Fotel kierowcy – z ręczną regulacją wysokości	○	○	○	●
Fotel kierowcy – z ręczną regulacją podparcia odcinka lędźwiowego kregostupa	○	○	●	●
Fotel kierowcy – z ręczną regulacją położenia (przód/tył)	●	●	●	●
Fotel pasażera – z ręczną regulacją położenia (przód/tył)	●	●	●	●
Przestrzeń ładunkowa				
Przegroda za kabiną kierowcy – o pełnej wysokości, blaszana u dołu, kratka u góry	●	●	●	●
4 zaczepy do mocowania ładunku (spełniające normę DIN)	●	●	●	●
Gumowa wykładzina podłogi przedziału ładunkowego	●	●	●	●
Boczne wykładziny przedziału ładunkowego	●	●	●	●
Oslona części bagażowej	○	○	○	○

● = Standard ○ = Opcja, dostępna za dopłatą. Logotyp i znaki graficzne Bluetooth® są zarejestrowanymi znakami towarowymi konsorcjum Bluetooth SIG, Inc. i ich wykorzystanie przez Ford Motor Company jest przedmiotem odpowiedniej licencji. Prawa do pozostałych znaków towarowych i nazw handlowych są własnością ich zarejestrowanych właścicieli.

Kolory lakierów i obicia foteli

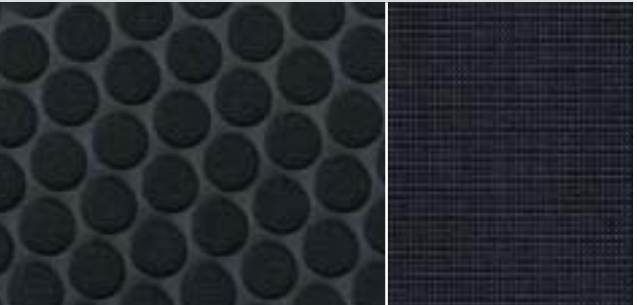
Model	Fiesta Van/ECOnetic Van	Trend Van	Sport Van
Tapicerka foteli – materiał i kolorystyka	Mondus Max w tonacji Fairland	Mondus Max w tonacji Fairland	Dotts w tonacji Syracuse
Boki foteli – materiał i kolorystyka	Mondus Max w tonacji Syracuse	Mondus Max w tonacji Syracuse	Mondus Max w tonacji Syracuse
Wewnętrzne wykładziny drzwi – materiał i kolorystyka	Mondus Max w tonacji Fairland	Mondus Max w tonacji Fairland	Mondus Max w tonacji Fairland
Oprawy przyrządów w centralnej konsoli/ wykończenia klamek drzwi	Syracuse, metalizowane	Syracuse, metalizowane	Syracuse, metalizowane/Ingot
Górna sekcja tablicy przyrządów/Kolorystyka wnętrza	Fairland/Syracuse	Fairland/Syracuse	Fairland/Syracuse
Lakiery zwykłe			
Colorado Red	●	●	●
Blazer Blue	●	●	●
Frozen White	●	●	●
Lakiery metalizowane*			
Panther Black	●	●	●
Moondust Silver	●	●	●
Squeeze	●	●	●
Morello	●	●	●
Vision	●	●	●
Ink Blue	●	●	●
Midnight Sky	●	●	●
Dark Micastone	●	●	●

● = Dostępny. *Lakier metalizowany jest dostępny za dopłatą.

Pokrycia foteli: tkanina Mondus Max w tonacji Fairland; boki foteli: tkanina Mondus Max w tonacji Syracuse (Van, Trend i ECOnetic)



Pokrycia foteli: tkanina Dotts w tonacji Syracuse; boki foteli: tkanina Mondus Max w tonacji Syracuse i Fairland (Sport Van)



Kolory lakierów i tapicerki

Kolory klasyczne



1



2



3



4

Kolory współczesne*



6



7



9



10

Kolory klasyczne

1. Colorado Red
2. Blazer Blue
3. Frozen White
4. Panther Black*
5. Moondust Silver*

Kolory współczesne*

6. Squeeze*
7. Morello*
8. Ink Blue*
9. Vision*
10. Midnight Sky*
11. Dark Micastone*



5



8



11

Firma Ford rozumie, że wybrany przez Państwa kolor może być kolorem korporacyjnym dla firmy przez nadchodzące lata. W takim wypadku zalecamy, aby wybrali Państwo jeden z naszych kolorów 'klasycznych'. Kolory 'współczesne' odzwierciedlają najnowsze trendy w kolorystyce samochodowej, lecz mogą zostać wymienione w stosunkowo krótkim czasie.

*Lakiery metalizowane są dostępne jako opcja za dopłatą.

Uwaga Sylwetki samochodów zostały wykorzystane wyłącznie dla pokazania kolorów lakierów i mogą różnić się od aktualnie oferowanych modeli lub wersji wyposażenia. Przedstawione kolory lakierów i obici mogą różnić się nieznacznie od odcieni rzeczywistych ze względu na ograniczenia technologiczne przy odtwarzaniu barw w procesie druku.

Ilustracje, opisy i specyfikacje. Niniejsza broszura była aktualna w chwili oddawania do druku. Jednak polityka firmy Ford zakłada stały rozwój produktu. Zastrzegamy sobie prawo do wprowadzania, w dowolnym czasie, zmian specyfikacji, kolorów i cen modeli oraz elementów przedstawionych i opisanych w niniejszej publikacji. Najnowsze informacje można uzyskać u Dealera firmy Ford. **Wyposażenie opcjonalne.** Elementy wyposażenia oznaczone jako „Opcja” lub „Wyposażenie opcjonalne/zestaw opcjonalny” są dostępne za dodatkową opłatą, chyba że wyraźnie stwierdzono inaczej. Oferta wersji i zestawów kolorystycznych jest ważna z zastrzeżeniem dostępności. **Uwaga:** Niektóre zdjęcia w niniejszym katalogu przedstawiają egzemplarze przedprodukcyjne, bądź też zostały wygenerowane komputerowo. Aktualnie oferowane seryjnie produkowane pojazdy mogą się zatem różnić w niektórych elementach od przedstawionych na zdjęciach. Oprócz tego, niektóre elementy wyposażenia mogą być dostępne jako opcje za dopłatą. **Uwaga:** Niniejszy katalog przedstawia zarówno oryginalne akcesoria Ford, jak i gamę starannie dobranego wyposażenia i akcesoriów innych producentów występujących pod własną marką. Wszystkie elementy wyposażenia oznaczone marką naszych kooperantów podlegają warunkom gwarancji określonym przez ich producentów i firma Ford nie ponosi za nie odpowiedzialności. **Uwaga:** Logotyp i znaki graficzne Bluetooth® są zarejestrowanymi znakami towarowymi firmy Bluetooth SIG, Inc. i ich wykorzystanie przez Ford Motor Company jest przedmiotem odpowiedniej licencji. Inne znaki i nazwy towarowe są własnością ich zarejestrowanych właścicieli.



Wnętrze przetestowane na obecność alergenów Wszystkie materiały wykorzystane do produkcji wnętrza tego pojazdu spełniają rygorystyczne wymagania katalogu norm TÜV TOXPROOF dla wnętrza samochodowych, opracowanego przez TÜV Produkt und Umwelt GmbH, i mają za zadanie ograniczenie ryzyka reakcji alergicznych. Przy zamkniętych drzwiach i szybach użyte materiały, wraz z integralnym filtrem przeciwywpykowym, chronią pasażerów przed większością cząsteczek alergenów znajdujących się w powietrzu. Przy wyższych temperaturach dodatkowo zaleca się włączanie klimatyzacji.



Ford i BP – współpracujemy w celu zmniejszenia zużycia paliwa i emisji spalin.



Kiedy niniejszy katalog przestanie być użyteczny, prosimy o oddanie go do recyklingu.

Wydawca: Commercial Vehicle Marketing,
Ford Motor Company Limited,
Brentwood, Essex, Wielka Brytania.
Zarejestrowano w Anglii pod nr 235446.
BJN 307000. FoE V46E.
PN 077503/0510/1m/POL.pl
Maj 2010.
© Ford Motor Company Limited.

www.ford.pl

